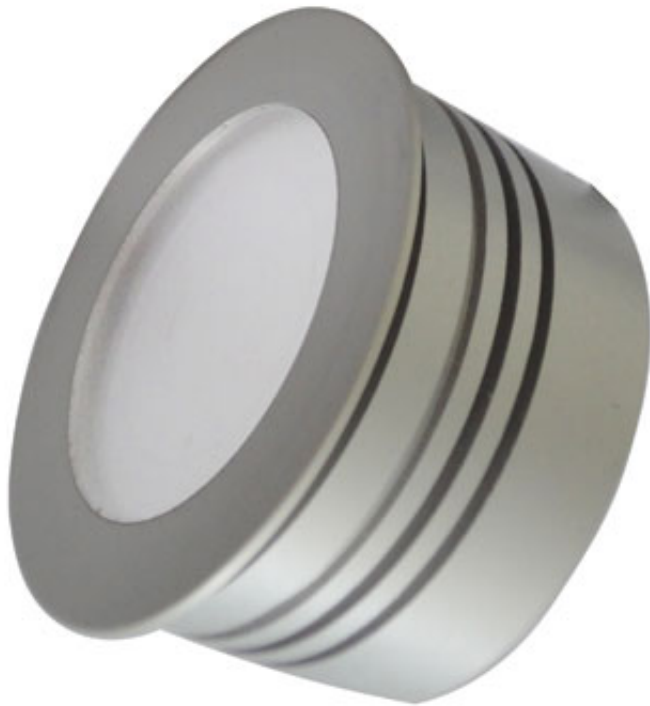


LED Einbauleuchten



—

PROFILED LED Einbauleuchte 68mm

Indoor Einbauleuchte - erhältlich als Flood oder Spot Ausführung

Die LED-Einbauleuchte ist für die Montage in abgehängten Decken vorgesehen. Der Bohrlochdurchmesser beträgt ca. 64,2..68mm. Mehrere Spots können parallel an ein EVG angeschlossen werden, wenn das EVG entsprechende Leistung zur Verfügung stellen kann. Die LED-Einbauleuchte ist IP40 geschützt, also für trockene Innenräume geeignet, gem. Schutzklasse III nach DIN EN 61140.

Technische Daten / Features

Artikelbezeichnung	FLOOD
Spannungsversorgung	12VDC
Leistungsaufnahme	6,5W
Schutzklasse	SK III
Schutzart	IP40
Einbaudurchmesser	68mm
Einbauhöhe	55mm
Lichtaustritt	49mm
Farbtemperatur, CRI	3700K +/- 250K, 85
Lichtstrom	typ. 220lm
Abstrahlcharakteristik	150°, diffus mit satiniertem Zwischendiffusor
Material Gehäuse	Aluminium eloxiert
Abdeckung Lichtaustritt	Polycarbonat (klar)
Lichtaustritt	PMMA (satiniert)
Zertifikate / Kennzeichnungen	CE

Anwendungsbeispiele

[Datenblatt LED Einbauleuchte 68mm laden](#)